

westwijk makelaars



TE KOOP

€ 995.000 K.K.



Oosteinderweg 368 A

1432 BG Aalsmeer





## Bijzonderheden:

- Instapklaar
- Landelijke omgeving
- Geheel ver- en aanbouwd in 2020 en 2023
- 590 m<sup>2</sup> eigen grond
- Gelegen aan sierwater
- Parkeerplek voor meerdere auto's op eigen terrein
- Vrij uitzicht aan de achterzijde van de woning
- Twee badkamers
- Vloerverwarming gehele woning
- Onderhoudsvriendelijke aluminium kozijnen met HR++ glas gehele woning
- Grote raampartij achterzijde met twee schuifpuiten
- Keuken, badkamers en toilet uitgevoerd in beton ciré
- Drie toiletten
- Open haard
- Kookeiland met aparte teppanyakiplaat met eigen afzuigkap
- Overall stalen binnendeuren met glas
- Tuin op het zuiden aan de achterkant van 14,5 x 17,5 meter
- Groot vlonderterras achterzijde woning
- Dichtbij winkelcentrum Nieuw Oosteinde
- Dichtbij uitvalswegen
- Dichtbij scholen, sportverenigingen, recreatie





# Oosteinderweg 368 A 1432 BG Aalsmeer

## Inleiding

---

Deze riante instapklare en in 2020 en 2023 geheel ver- en aangebouwde twee-onder-een-kap woning is landelijk gelegen in een waterrijke omgeving en toch dichtbij Amsterdam, Amstelveen, Aalsmeer, het Amsterdamse Bos en Schiphol. De Oosteinderweg kenmerkt zich door de diversiteit aan huizen, de vele bruggetjes en het water. Deze mooie woning heeft over het sierwater voor de deur een brede verbinding tussen het huis en de weg, zodat u met de auto, of meerdere auto's, pal voor uw huis kunt parkeren. Voor uw dagelijkse boodschappen fietst u naar winkelcentrum Nieuw Oosteinde en met de auto bent u binnen enkele minuten in winkelcentrum Westwijkplein of in het Stadshart van Amstelveen, met een keur aan winkels, restaurants, bioscoop en schouwburg. Dichtbij vindt u ook genoeg vertier in het gezellige centrum van Aalsmeer. De uitvalswegen richting Amsterdam, Utrecht, Den Haag en Schiphol zijn zeer snel te bereiken. Scholen (waaronder de Internationale School), sportverenigingen en openbaar vervoer zijn in de nabije omgeving.



# Indeling

---

Begane grond:

De oorspronkelijke woning is zowel aan de zij- als achterkant uitgebouwd, zodat er een zee aan ruimte is ontstaan op de begane grond. Via de entree met modern toilet, meterkast en trap naar de verdieping, komt u via een staal/glas wand in de hal waar zowel een doorkijkje is naar de keuken als naar de woonkamer aan de voorkant van het huis. De hal geeft toegang middels brede open boog doorgangen naar de beide woonkamers. Rechts is een knusse woonkamer met een open haard en erker, waar u zich op winterse dagen heerlijk knus kunt terugtrekken. Deze staat in open verbinding met het woongedeelte in de uitgebouwde achterzijde. Dit gedeelte is heerlijk licht door de kamerbrede raampartij, ingekaderd door massief houten balken. Hier staat u weer in directe verbinding met het terras en de tuin door de beide schuifpuien. De half open keuken met kookeiland is op maat gemaakt en uitgevoerd in beton ciré, en heeft een Siemens teppanyakiplaat met afzuigkap, een aparte Atag 90 cm brede inductiekookplaat met rechthoekige kookzones die gekoppeld kunnen worden. Hierboven hangt een tweede afzuigkap. Verder een grote 90 cm brede oven, vrijstaande koel-/vriescombinatie, vaatwasser en veel opbergruimte in de diverse lades. Nog meer bergruimte kunt u creëren in de





## Indeling

---

bijkeuken met extra keukenblok en deur naar de voorkant van de woning; handig bij het uitladen van de boodschappen. Aangrenzend is hier nog een kamer met raam en deur naar het terras en de tuin aan de achterkant, die gebruikt kan worden als werkkamer. Mocht u op latere leeftijd graag blijven wonen, dan kunt u deze kamer als slaapkamer gebruiken en de bijkeuken door een kleine wijziging veranderen in een badkamer. De gehele begane grond is voorzien van marmerlook keramische vloertegels met vloerverwarming. Alle binnendeuren, zowel op de begane grond als op de verdieping zijn van staal/glas en daar waar nodig ondoorzichtig.

# Foto's

---





# Foto's

---



# Foto's

---





# Foto's

---



# Foto's

---





# Foto's

---



# Foto's

---





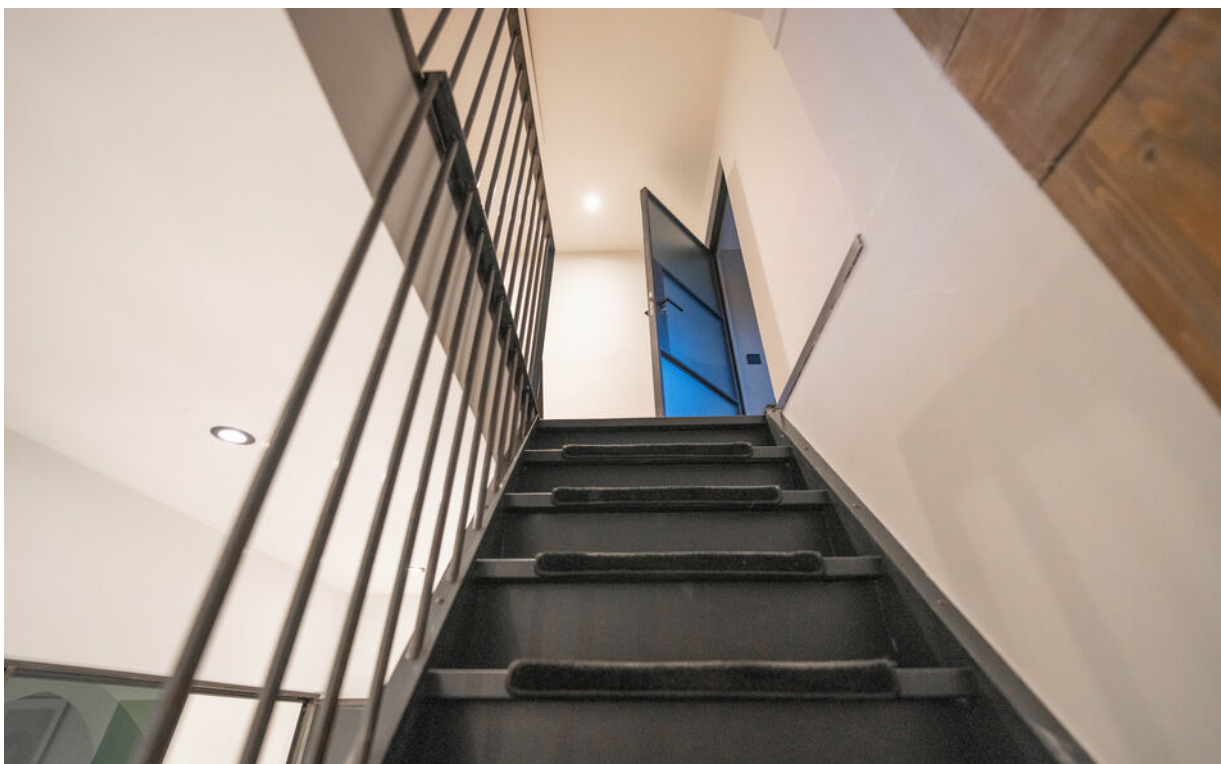
# Foto's

---



# Foto's

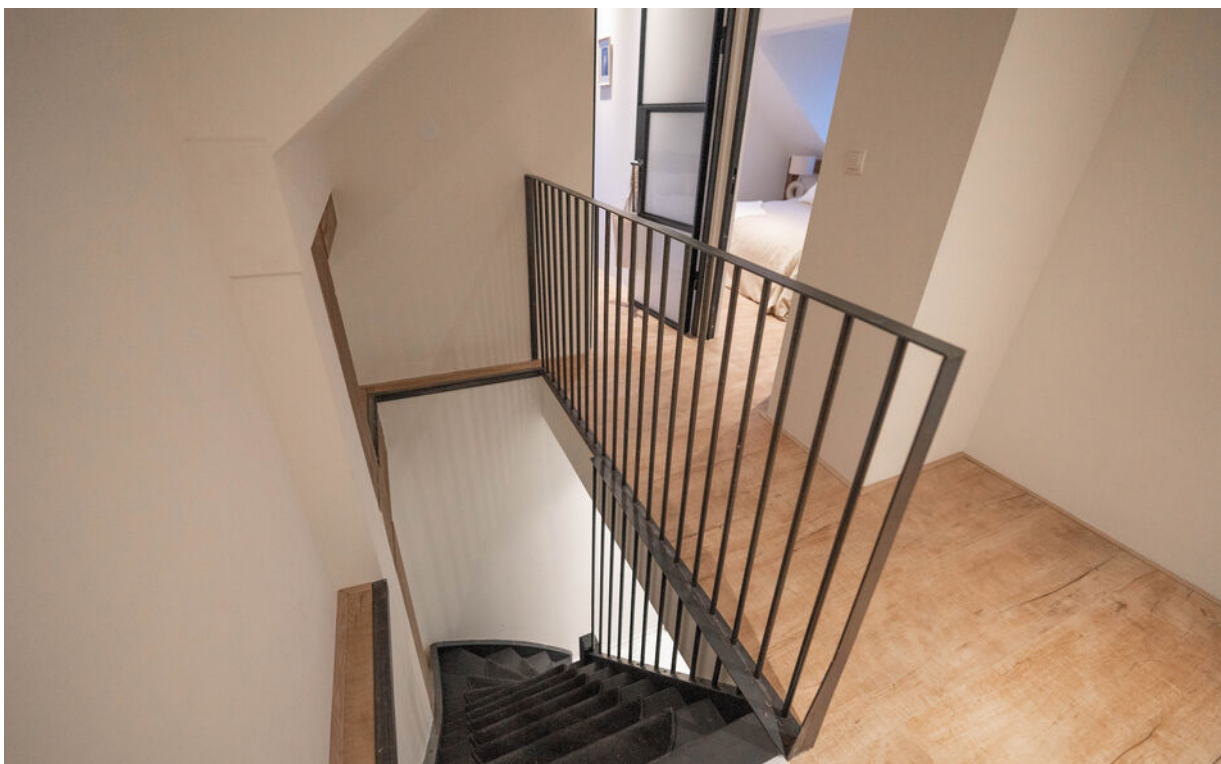
---





# Foto's

---





## Indeling

---

1e verdieping:

Ruime overloop waaraan zich onder andere de grote master bedroom bevindt. Deze slaapkamer heeft een prachtig vrij uitzicht over de tuin en het landelijke gebied erachter. Vanuit de master bedroom komt u in de aangrenzende walk-in-closet en via een staal/glas wand in de badkamer, die uitgevoerd is in beton ciré. Deze badkamer heeft een op maat gemaakt ligbad, groot wastafelmeubel, inloopdouche met regendouche gemonteerd aan het plafond en toilet. De tweede badkamer is uitgerust met een douche, toilet en wastafel. Ook hier is beton ceré gebruikt. Verder is er op deze verdieping nog een flinke slaapkamer aan de achterkant en een kleinere aan de voorkant van de woning. Voor extra bergruimte is er een vliering, bereikbaar via een vlizotrap.



# Foto's

---



# Foto's

---





# Foto's

---



# Foto's

---





# Foto's

---





## Tuin

---

De tuin loopt aan drie kanten rond de woning en is vanaf de weg bereikbaar via een nieuw aangelegd betonnen plateau over het sierwater voor het huis, zodat u makkelijk met de auto('s) voor de deur kunt parkeren (14,5 x 10 meter). Sierwater loopt ook aan de zijkant van het huis en via die kant komt u in de meer dan riante achtertuin op het zuiden van 14,5 x 17,5 meter waar u nog alle kanten op kunt voor wat betreft beplanting, extra bergruimte, vijverpartij etc. Het verhoogde terras van vlonderplanken grenzend aan de woonkamer geeft een mooi uitzicht over het terrein en het vrije uitzicht daarachter.



# Foto's

---



# Tekeningen

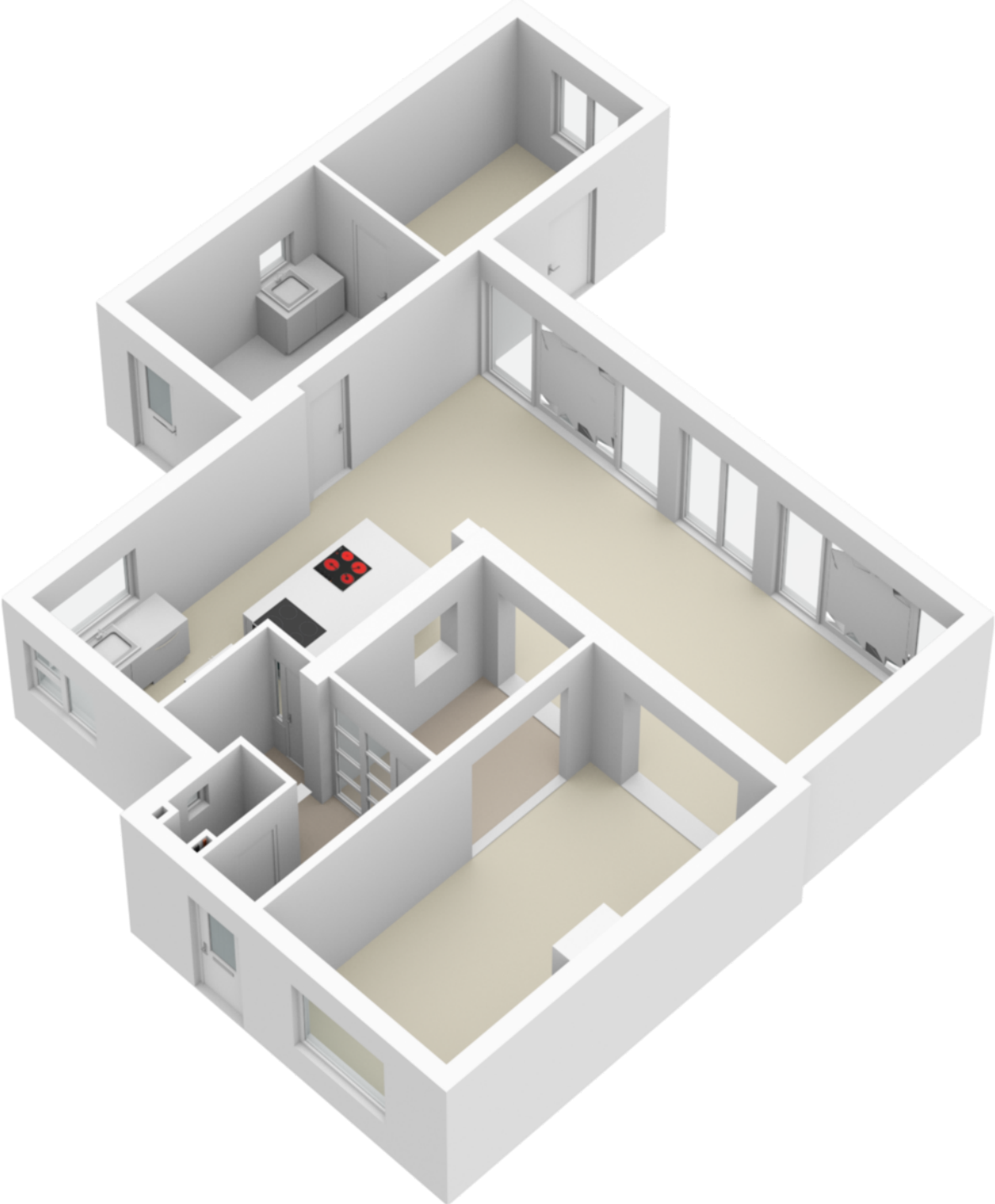


Aan de plattegronden kunnen geen rechten worden ontleend  
© Zibber www.zibber.nl



# Tekeningen

---



# Tekeningen

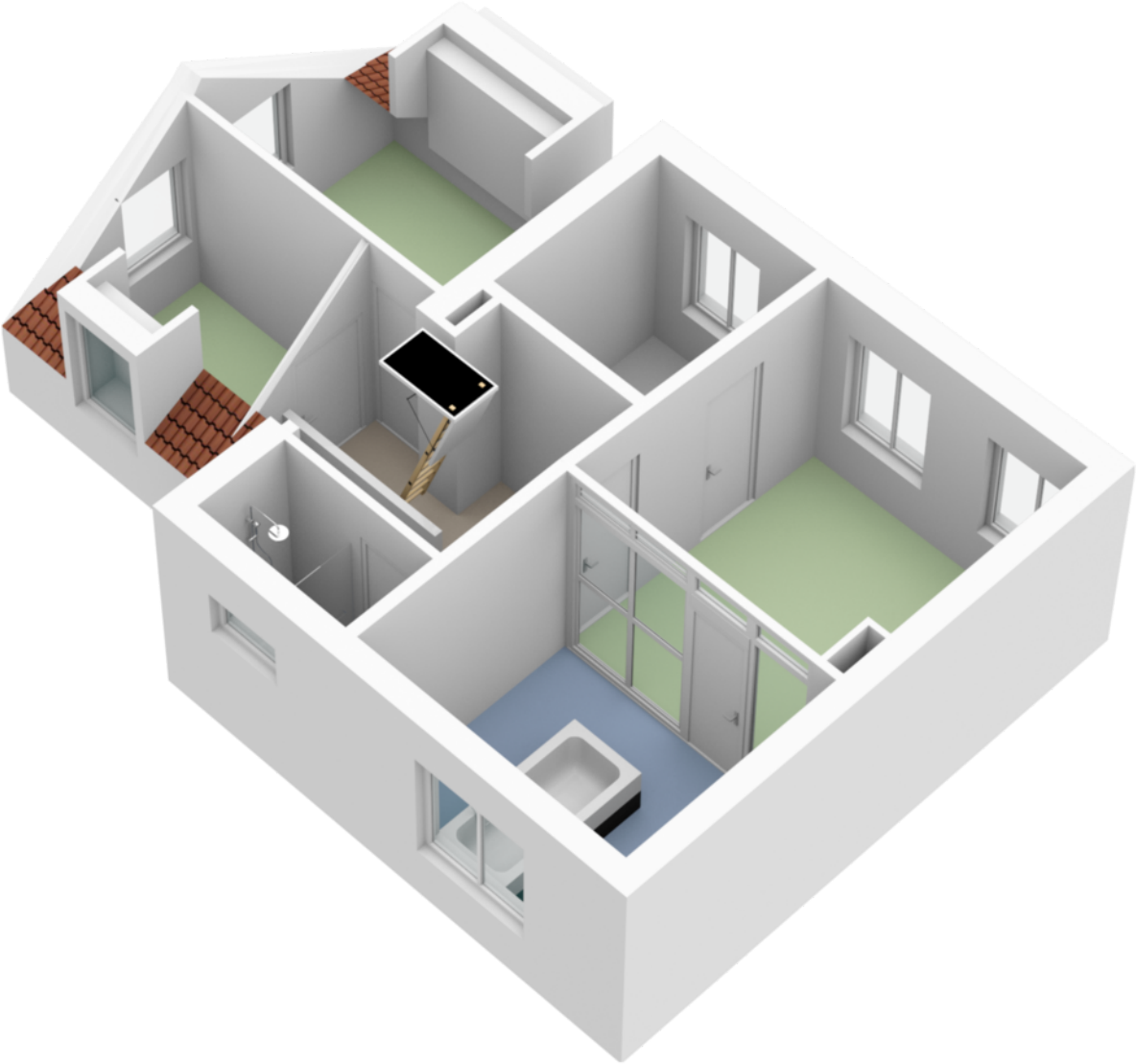


Aan de plattegronden kunnen geen rechten worden ontleend  
© Zibber [www.zibber.nl](http://www.zibber.nl)



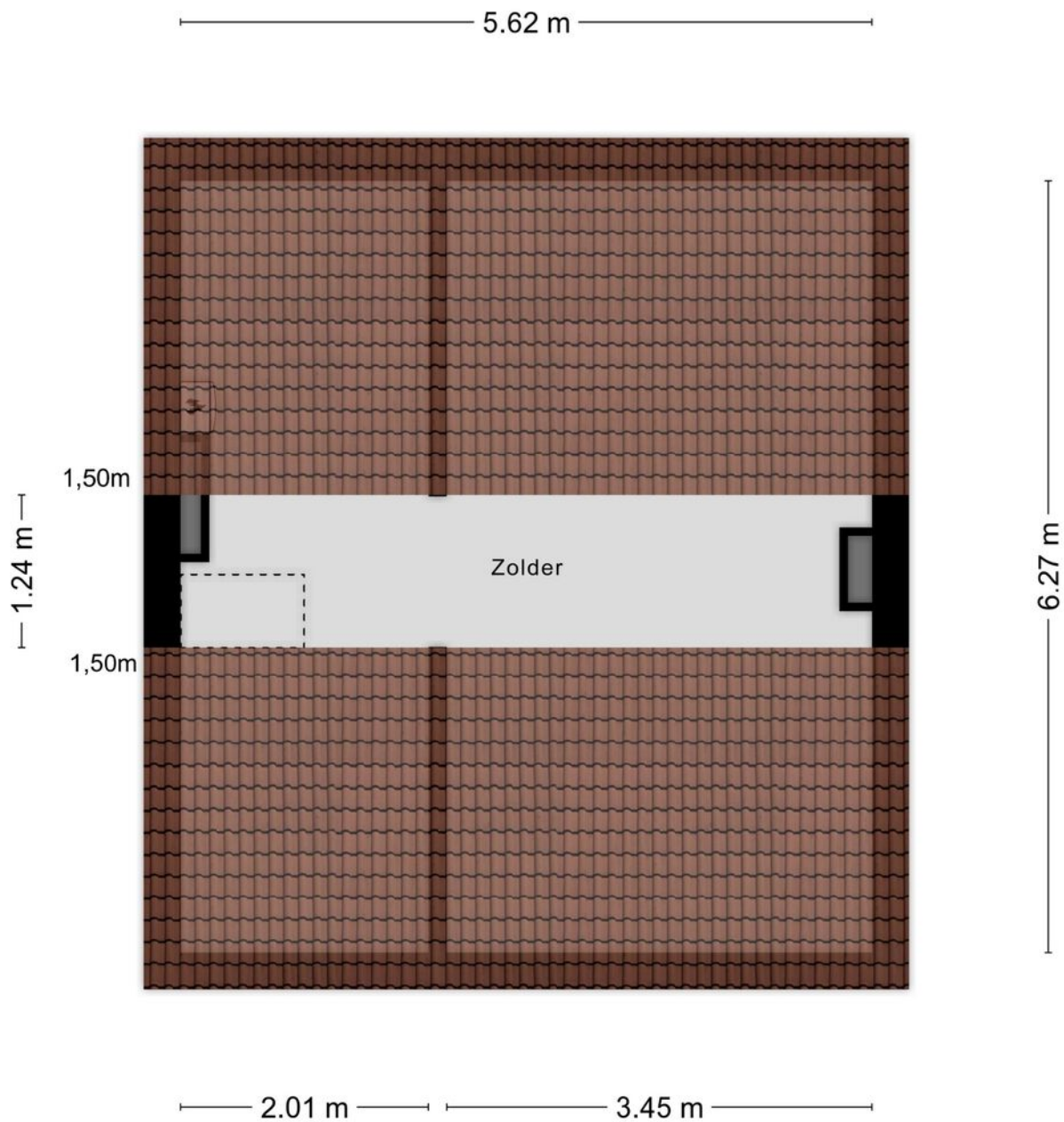
# Tekeningen

---



# Tekeningen

---

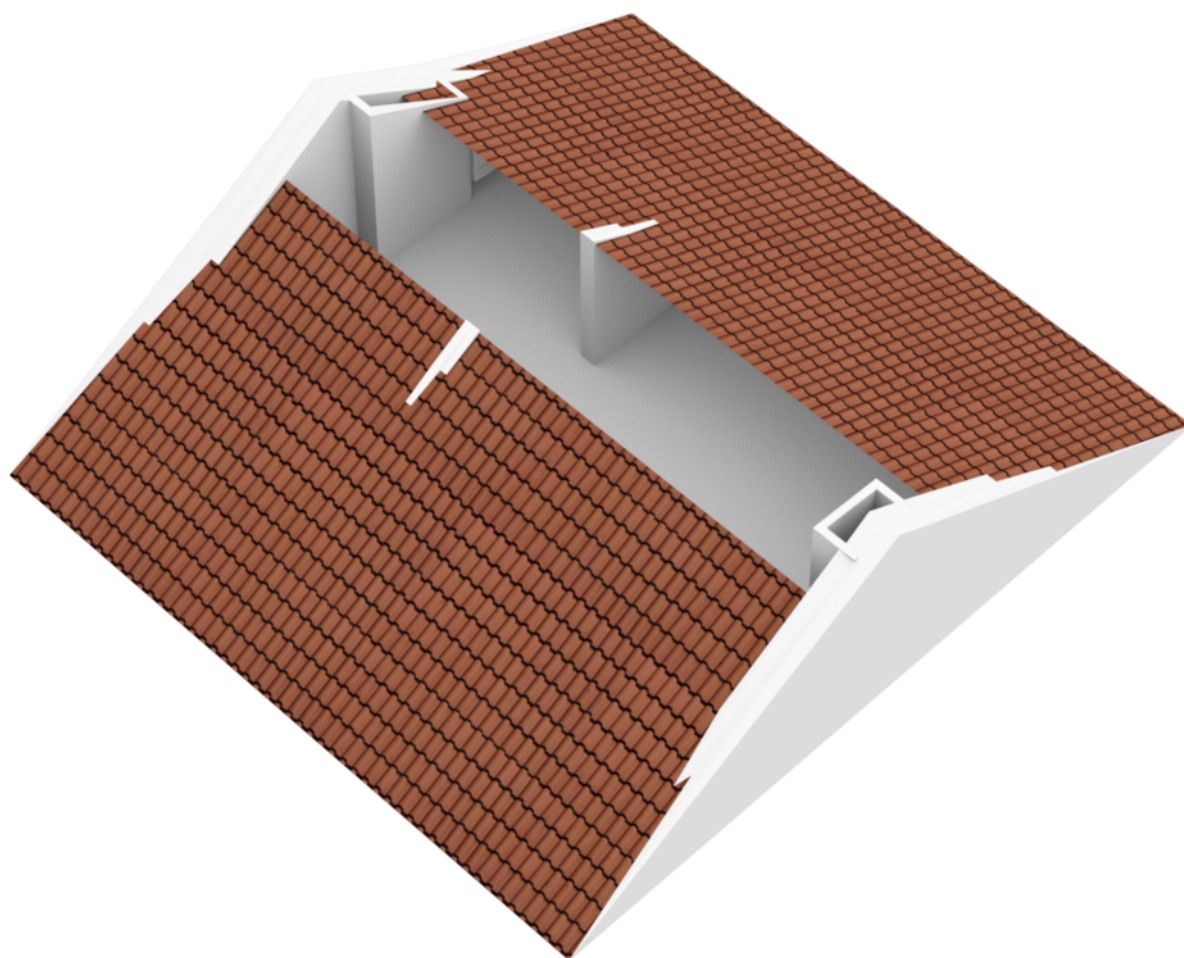


Aan de plattegronden kunnen geen rechten worden ontleend  
© Zibber [www.zibber.nl](http://www.zibber.nl)



# Tekeningen

---



# Kenmerken

---

## Overdracht

Vraagprijs	€ 995.000,- k.k.
Aanvaarding	In overleg

## Bouw

Type object	Woonhuis, eengezinswoning, twee onder een kap woning
Soort bouw	Bestaande bouw
Bouwperiode	1950
Dakbedekking	Bitumen Dakpannen
Type dak	Zadeldak
Keurmerken	Energie prestatie advies
Isolatievormen	Dubbel glas

## Oppervlaktes en inhoud

Perceeloppervlakte	590 m <sup>2</sup>
Gebruiksoppervlakte wonen	173 m <sup>2</sup>
Inhoud	622 m <sup>3</sup>
Oppervlakte overige inpandige ruimten	6,9 m <sup>2</sup>

## Indeling

Aantal bouwlagen	3
Aantal kamers	6 (waarvan 4 slaapkamers)
Aantal badkamers	2

## Locatie

Ligging	Aan rustige weg Vrij uitzicht
---------	----------------------------------

## Tuin

Type	Voortuin
Oriëntering	Noorden
Staat	Normaal
Tuin 2 - Type	Zijtuin
Tuin 3 - Type	Achtertuin
Tuin 3 - Hoofdtuin	Ja
Tuin 3 - Oriëntering	Zuiden

# Kenmerken

---

Tuin 3 - Staat	Normaal
<b>Energieverbruik</b>	
Energie label	C
<b>CV ketel</b>	
Warmtebron	Gas
Bouwjaar	2020
<b>Uitrusting</b>	
Aantal parkeerplaatsen	3
Warm water	CV-ketel
Verwarmingssysteem	Open haard Vloerverwarming
Heeft een open haard	Ja
Glasvezelaansluiting aanwezig	Ja
Tuin aanwezig	Ja
Heeft een schuifpui	Ja
Heeft ventilatie	Ja
<b>Kadastrale gegevens</b>	
Eigendom	Eigen grond



# Westwijk Makelaars

Renate Rubinsteinlaan 4

1187 WT AMSTELVEEN

0206400300

[info@westwijkmakelaars.nl](mailto:info@westwijkmakelaars.nl)